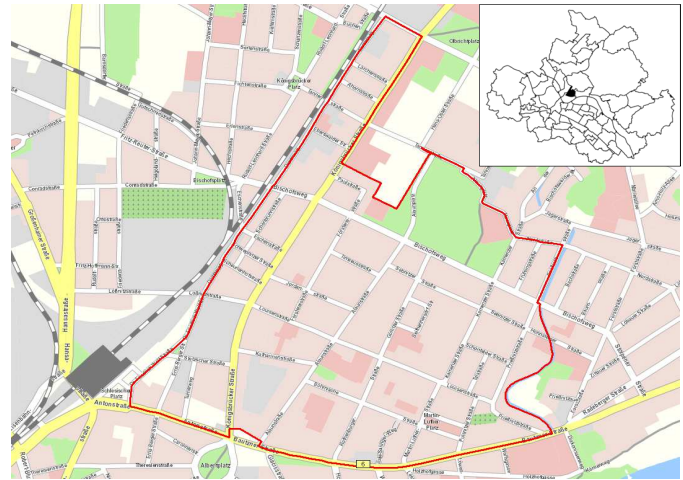


Stadtteil 11 - Äußere Neustadt (Antonstadt)

Flächennutzung

Flächennutzung	in ha
Gesamtfläche	115
Wohnbebauung	81
Sport- und Freizeitanlagen	0
Grün- und Freiflächen	0
Parkanlagen, Zoo, Botanischer Garten	10
Wald/Gehölz	-
Verkehrsflächen	-



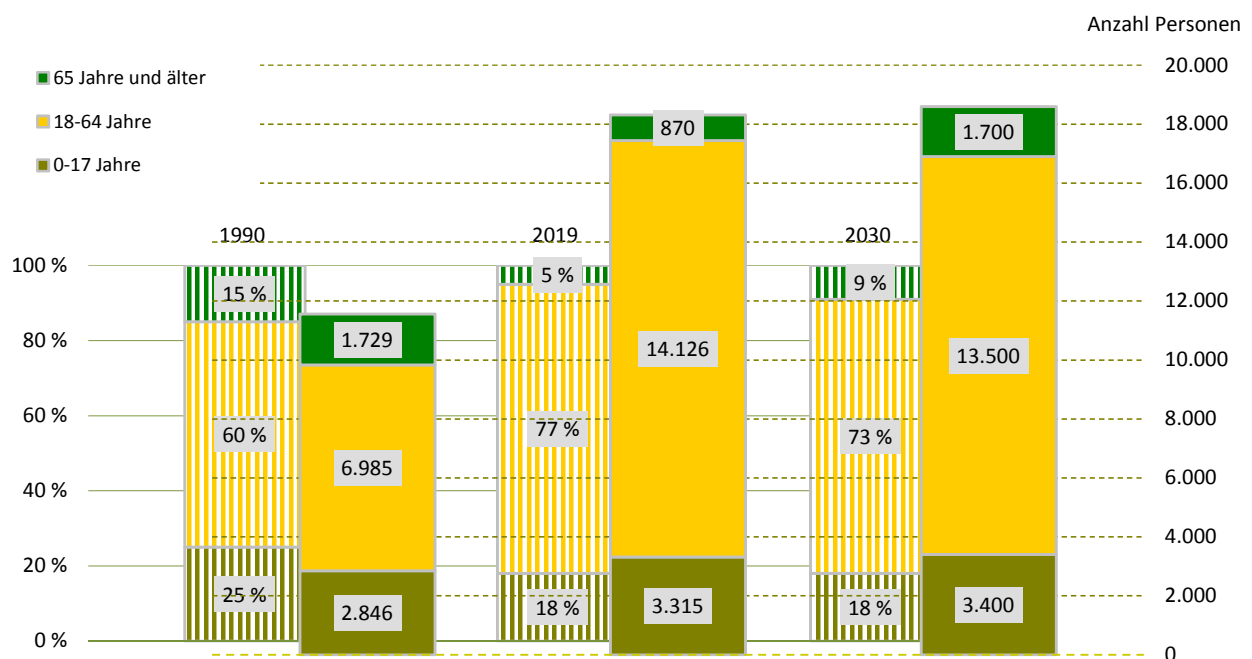
Quelle: Amt für Geodaten und Kataster 2016

Kennziffern

Einwohner mit Hauptwohnung	11.560	11.490	16.598	18.311	18.800	18.600
Durchschnittsalter	35,4	32,8	31,3	33,0	34,9	36,6
Ausländeranteil	2,3	6,8	7,7	10,7	x	x
Jugendquotient	36	17	17	20	26	25
Altenquotient	24	10	6	6	9	13
durchschnittliche Haushaltsgröße	.	1,60	1,52	1,62	x	x
Einpersonenhaushalte - Anteil an allen Haushalten	.	64,4	69,8	65,3	x	x
Beschäftigte - Anteil an Erwerbsfähigen in Prozent ¹⁾	.	50,1	46,1	64,5	x	x
Arbeitslose - Anteil an Erwerbsfähigen in Prozent	.	12,9	7,8	3,7	x	x
Wohnungsleerstand in Prozent	.	25,4	8,3	7,3	x	x

	1990	2000	2010	2019	2025	2030
Einwohner mit Hauptwohnung	11.560	11.490	16.598	18.311	18.800	18.600
Durchschnittsalter	35,4	32,8	31,3	33,0	34,9	36,6
Ausländeranteil	2,3	6,8	7,7	10,7	x	x
Jugendquotient	36	17	17	20	26	25
Altenquotient	24	10	6	6	9	13
durchschnittliche Haushaltsgröße	.	1,60	1,52	1,62	x	x
Einpersonenhaushalte - Anteil an allen Haushalten	.	64,4	69,8	65,3	x	x
Beschäftigte - Anteil an Erwerbsfähigen in Prozent ¹⁾	.	50,1	46,1	64,5	x	x
Arbeitslose - Anteil an Erwerbsfähigen in Prozent	.	12,9	7,8	3,7	x	x
Wohnungsleerstand in Prozent	.	25,4	8,3	7,3	x	x

Altersstruktur



¹⁾ Daten von 2000 sind vom 30. Juni

Bevölkerungsdichte	15.981	Einwohner/km²
Bevölkerungsbestand		
Einwohner mit Hauptwohnung	18.311	
mit einer Religionszugehörigkeit	4.654	
evangelisch ¹⁾		17,9 %
römisch-katholisch ¹⁾		7,6 %
Ausländer - Anteil weiblich	1.952	42,3 %
im Alter von 0 bis 17 Jahre		8,0 %
im Alter von 18 bis 59 Jahre		87,9 %
im Alter von 60 Jahren und älter		4,1 %
Deutsche mit Migrationshintergrund ¹⁾	1.033	5,6 %
weiblich		52,0 %
Erwachsene	14.996	
ledig		69,4 %
verheiratet		22,1 %
geschieden		6,5 %
verwitwet		1,9 %

Bevölkerungsbewegung
bezogen auf 1.000 Einwohner mit Hauptwohnung zum 31. Dezember 2018

Geburten	16	
allgemeine Fruchtbarkeit zum Halbjahr 2019		53,0
Sterbefälle	5	
Geburtenüberschuss/-defizit	11	
Zuzüge von außerhalb	68	
Umzüge aus anderen Stadtteilen	85	
Fortzüge nach außerhalb	75	
Umzüge in andere Stadtteile	84	
Wanderungsgewinn/-verlust	- 6	
Umzüge im Stadtteil	38	

Bestandsänderung

zum Vorjahr	100	0,5 %
zum 31. Dezember 1990	6.751	58,4 %

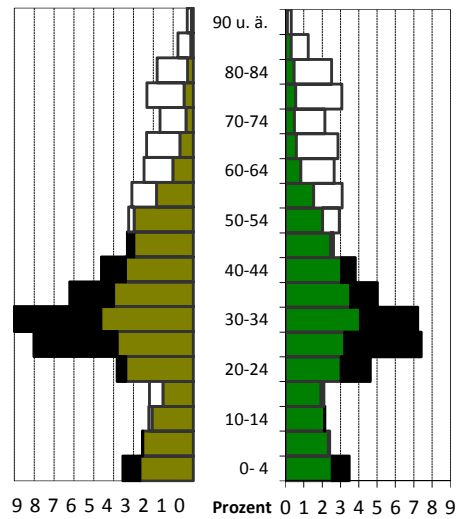
Haushalte

Haushalte	11.127	
mit 1 Person ²⁾	7.271	65,3 %
männlich		59,1 %
weiblich		40,9 %
mit Kindern unter 18 Jahren ²⁾	2.130	19,1 %
Alleinerziehende ³⁾	538	25,3 %

¹⁾ Anteil an den Einwohnern mit Hauptwohnung
²⁾ Anteil an allen Haushalten
³⁾ Anteil an Haushalten mit Kindern

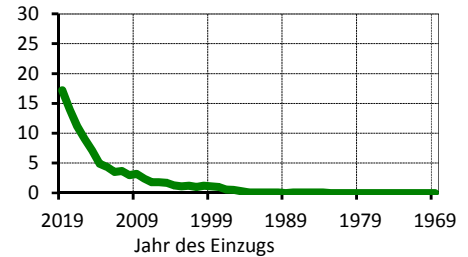
Lebensbaum im Vergleich mit der Gesamtstadt in Prozent

männlich 52,5 % Anteil 47,5 % weiblich



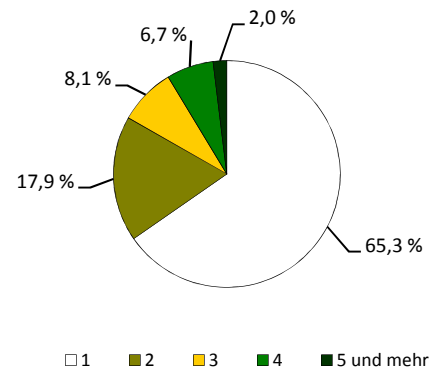
schwarz: im Stadtteil größerer Anteil
weiß: in Gesamtstadt größerer Anteil

Wohndauer in Prozent
Einzug in die jetzige Wohnung



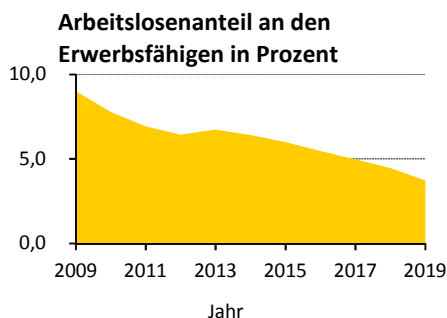
Mittelwert: 6,4 Jahre
Einzug 2017 bis 2019: 42,4 %

Haushalte nach der Personenzahl in Prozent



Sozialstruktur

■ Beschäftigte - Anteil weiblich	9.110	45,4 %
■ Arbeitslose - Anteil weiblich	525	38,9 %
■ erwerbsfähige Leistungsberechtigte ¹⁾	871	6,0 %
■ nicht erwerbsfähige Leistungsberechtigte ²⁾	285	9,7 %
■ Empfänger nach dem 3. Kapitel SGB XII	45	
■ Empfänger nach dem 4. Kapitel SGB XII	104	
■ Empfänger nach dem 7. Kapitel SGB XII	52	



Ausgewählte Infrastruktureinrichtungen

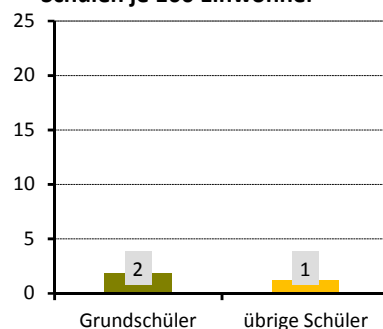
Schulen (einschließlich Außenstellen)

■ Grundschulen	1	15	349	23,3	47,3 %
■ Oberschulen	1	12	223	18,6	39,0 %
■ Gymnasien	-	-	-	x	x
■ Förderschulen	-	-	-	x	x
■ Berufsschulen/Berufsschulzentren	1	5	239	47,8	59,4 %

Anzahl	Klassen	Schüler		
		insgesamt	je Klasse	Mädchenanteil
1	15	349	23,3	47,3 %
1	12	223	18,6	39,0 %
-	-	-	x	x
-	-	-	x	x
1	5	239	47,8	59,4 %

■ Kinder- und Jugendhilfe/-freizeiteinrichtungen	37 /	3
■ Senioren- und Pflegeheime/Plätze	2 /	134
■ Beherbergungsstätten (zum Beispiel Hotels)	25	
■ Kino und Theater/Kulturzentren	9 /	4
■ Museen/Bibliotheken	1 /	1
■ Kirchen	4	
■ Hallenbäder/Freibäder	1 /	-
■ Sportanlagen/Sporthallen	9 /	3
■ Apotheken	3	
■ Ärzte/Zahnärzte	33 /	11

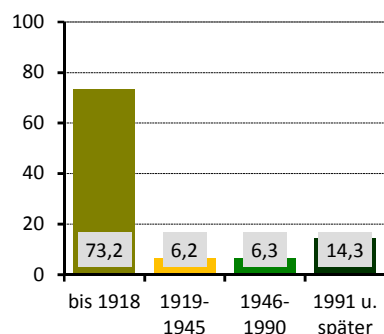
Schüler an Allgemeinbildenden Schulen je 100 Einwohner



Gebäude und Wohnungen

■ Gebäude mit Wohnungen	1.178	
■ Eigenheime		7,8 %
■ große Wohngebäude		67,1 %
■ Wohnungen	10.079	
■ durchschnittliche Angebotsmiete	8,49 €/m ²	
■ durchschnittliche Wohnfläche/Raumanzahl	63,5 m ² /	2,5

Wohnungen nach Baujahr des Gebäudes in Prozent



Bautätigkeit

	Genehmigungen		Fertigstellungen		
	2019	2017	2017	2018	2019
Gebäude	23	26	17	15	
Neubau von Eigenheimen	1	-	2	-	
neugebaute Wohnungen	144	104	45	112	
in Mehrfamilienhäusern	143	60	43	112	
abgerissene Wohnungen	-	-	-	-	
Wohnungen in umgebauten Gebäuden	52	123	70	49	

¹⁾ nach dem SGB II - Anteil an Altersgruppe 15 bis 64 Jahre

²⁾ nach dem SGB II - Anteil an der Altersgruppe 0 bis 14 Jahre

Verkehr

zugelassene Kraftfahrzeuge	5.523
Anteil Krafträder	
Pkw insgesamt	4.408
darunter nach Schadstoffgruppen	
rote Plakette	64
gelbe Plakette	160
grüne Plakette	4.046
Privat-Pkw je 1.000 Haushalte	324
Bevölkerungsanteil mit guter ÖPNV-Erreichbarkeit	99 %

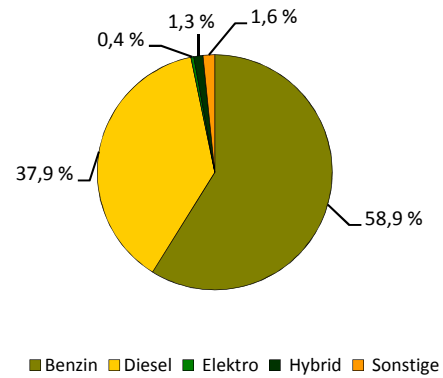
Niederlassungen (Unternehmensregister)

insgesamt	1.354	
in den Branchen		
Verarbeitendes Gewerbe	38	2,8 %
Baugewerbe	37	2,7 %
Einzelhandel	186	13,7 %
Kfz-Handel	9	0,7 %
Gastgewerbe	182	13,4 %
freiberufl., wissenschaftl., techn. Dienstleistungen	315	23,3 %
Information und Kommunikation	87	6,4 %
Finanz- und Versicherungsdienstleistungen	17	1,3 %
Grundstücks- und Wohnungswesen	50	3,7 %
davon mit ... sozialversicherungspflichtig Beschäftigten		
0 bis 9	1.210	
10 bis 24	86	
25 bis 49	29	
50 bis 99	19	
100 und mehr	10	

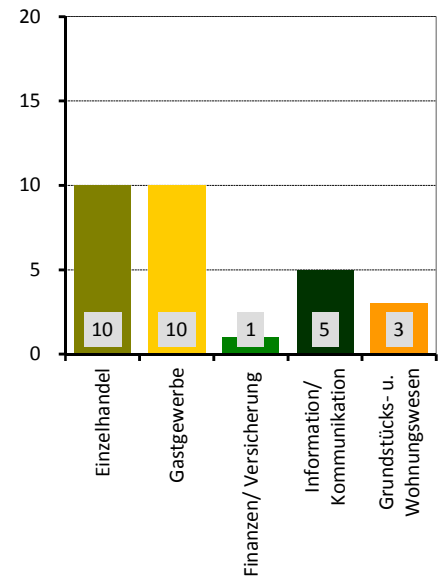
Wahlen

Wahl zum ...	Bundestag am 24.09.2017	Landtag am 01.09.2019
Wahlbeteiligung	84,4 %	80,7 %
Stimmenanteile		
CDU	12,0 %	10,5 %
DIE LINKE	29,8 %	19,7 %
SPD	10,8 %	9,7 %
GRÜNE	23,1 %	43,6 %
FDP	6,4 %	2,6 %
AfD	5,9 %	4,5 %
Sonstige	12,0 %	9,4 %

PKW nach Kraftstoff-/Energiequelle in Prozent



Niederlassungen je 1.000 Einwohner



Stadtrat am 26.05.2019 in Prozent

